

Betriebs- und Montageanleitung

Instruction and assembly manual

Rundumkennleuchte (6433.12) für Sweepmaster P/D1500 RH

Einführung

Vorwort

Der in dieser Montageanleitung beschriebene Einbau darf nur von einem Hako-Service-Stützpunkt oder einer Hako-Vertragswerkstatt durchgeführt werden. Denn nur in den vorgenannten Werkstätten ist das dafür notwendige Fachpersonal vorhanden. Diese Montageanleitung ist nur in Verbindung mit der Betriebsanleitung der Maschine zu verwenden.

Sicherheitshinweise

Beachten Sie bitte die allgemeinen Sicherheitsvorschriften der entsprechenden Maschine aus der dafür gültigen Betriebsanleitung. Stellen Sie die Maschine auf einer ebenen Fläche ab. Vor der Montage ist die Maschine auszuschalten. Sichern Sie die Maschine mit der Feststellbremse.

Wir weisen ausdrücklich darauf hin, dass irgendwelche Rechtsansprüche, die auf die Ausführungen dieser Anleitung bezogen werden, nicht geltend gemacht werden können. Achten Sie bei erforderlichen Instandsetzungsarbeiten bitte darauf, dass nur Original-Ersatzteile verwendet werden. Denn nur Original-Ersatzteile geben Ihnen die Gewähr für eine stete und zuverlässige Einsatzbereitschaft Ihres Gerätes. Änderungen im Interesse der technischen Weiterentwicklung behalten wir uns vor.

Gültig ab: Juli 2014

Hako GmbH
D-23843 Bad Oldesloe
Hamburger Str. 209-239
Telefon +49 4531 806-0

Rundumkennleuchte

1 Rundumkennleuchte

1.1 Teileliste

Pos	Benennung	Menge
1	Kabelbaum W9	1
2	Kabelbaum W10	1
3	Kabelbinder	25
4	Schalter RKL	1
5	Dämm-Matte Pfosten hinten	2
6	Gewindeplatte	1
7	Folienband	570 mm
8	Schutzkappe	4
9	6kt.Mutter	2
10	Scheibe	6
11	6kt.Schraube	4
12	Halter, vollst.	1
13	6kt.Schraube	2
14	Scheibe	4
15	Klammer	1

Pos	Benennung	Menge
16	Halter RKL	1
17	6kt.Mutter	2
18	6kt.Schraube	3
19	Scheibe	6
20	Halter RKL	1
21	6kt.Mutter	3
22	Sperrkantscheibe	2
23	Rundumkennleuchte	1
24	Glühlampe	1
25	Steckdose mit Deckel	1
26	Aufsteckrohr	1
27	Stiftgehäuse 2-polig Superseal	1
28	Steckergehäuse 2-polig Supersea	1
F5	Sicherungseinsatz	1

Rundumkennleuchte

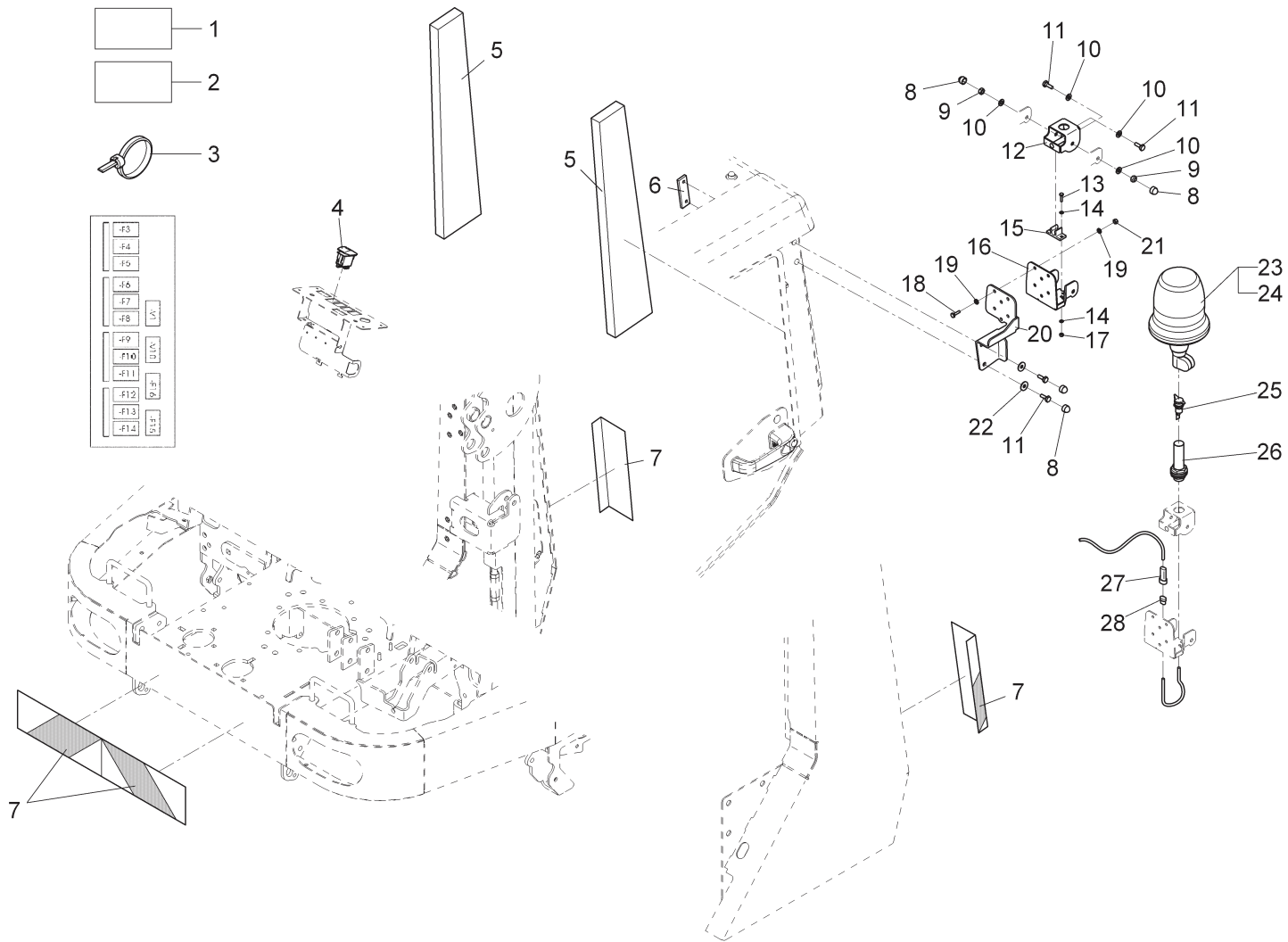


Abb.1 Zusammenbau

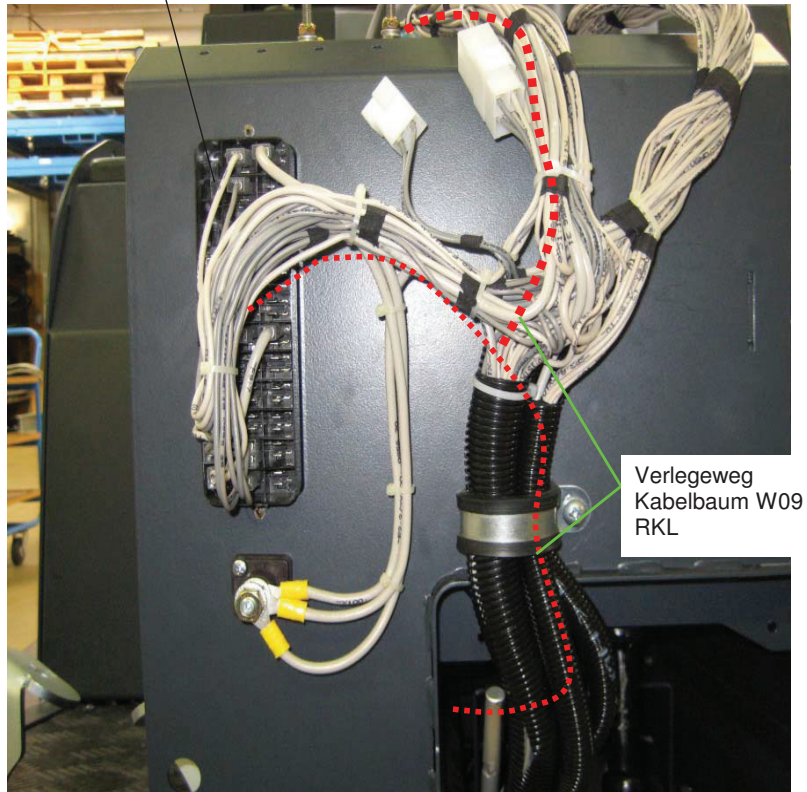
Rundumkennleuchte

1.2 Rundumkennleuchte montieren

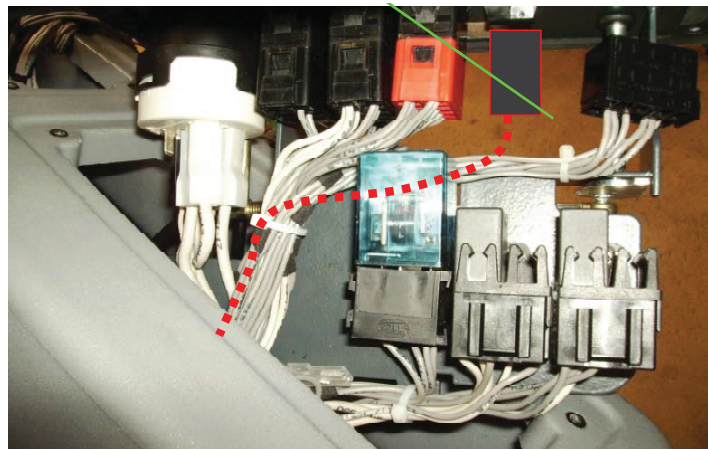
1. Die Maschine auf einer ebenen Fläche abstellen und mit der Feststellbremse sichern.
2. Die Maschine ausstellen und den Schlüssel abziehen.
3. Die Montage so vornehmen, wie in der Zusammenbauzeichnung und der Teileliste dargestellt ist.
4. Kabelbaumverlegung, siehe Abschnitt 1.3 und Schaltplan, siehe Abschnitt 1.4.
5. Kontrollieren Sie die Funktionen der Rundumkennleuchte, siehe Abschnitt 1.5.

1.3 Kabelbaum verlegen

Die Demontage der Lenksäulenverkleidung ist nicht zwingend erforderlich.
Der Kabelbaum W09 ist entsprechend dem Schaltplan 91028746 anzuschließen



Der Schalter für die Rundumkennleuchte im Bedienfeld stecken und den Kabelbaum W09 anschließen.



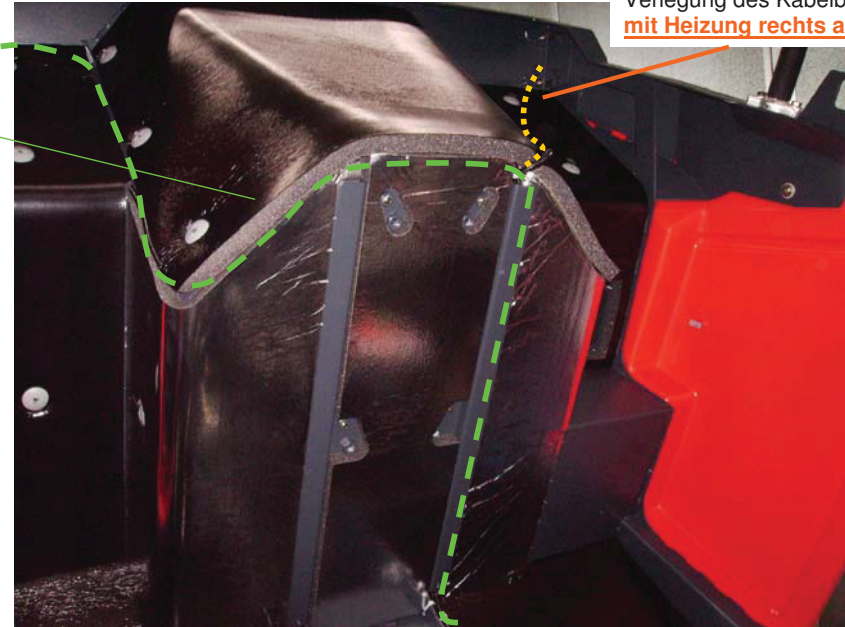
Rundumkennleuchte Kabine / Fahrerschutzdach / am Stab



Kabelbaum verlegen (Fortsetzung)



Verlegung des Kabelbaums unterhalb der Dämmplatten
Verlegung des Kabelbaums **ohne Heizung**



Verlegung des Kabelbaums
mit Heizung rechts am Holm

Verlegung **ohne**
Kabinenheizung

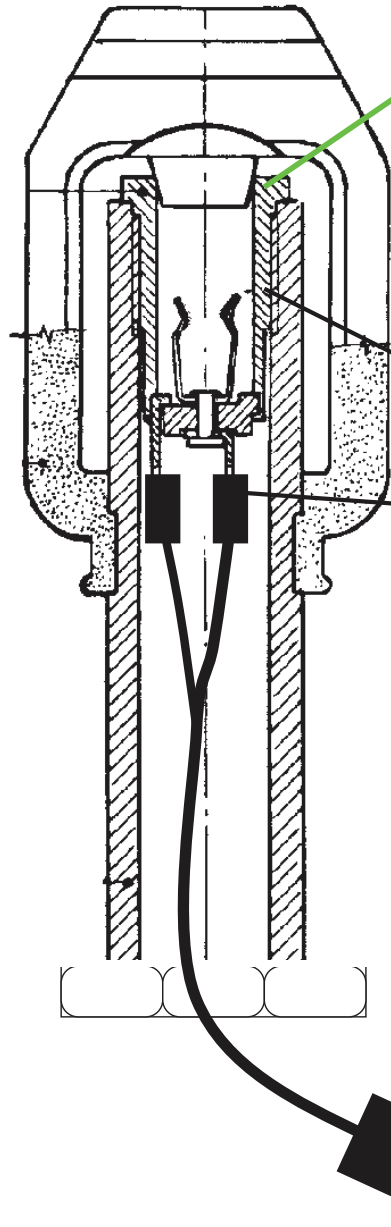


Verlegung **mit**
Kabinenheizung

Kabelbaum verlegen (Fortsetzung)

Rundumkennleuchte Kabine / Fahrerschutzdach

Vorbereitung des Leuchtenhalters



Achtung:

Bei E-Maschinen muss in allen Versionen der Rundumkennleuchte die Steckdose gegen ein isolierten Steckdose ausgetauscht werden.

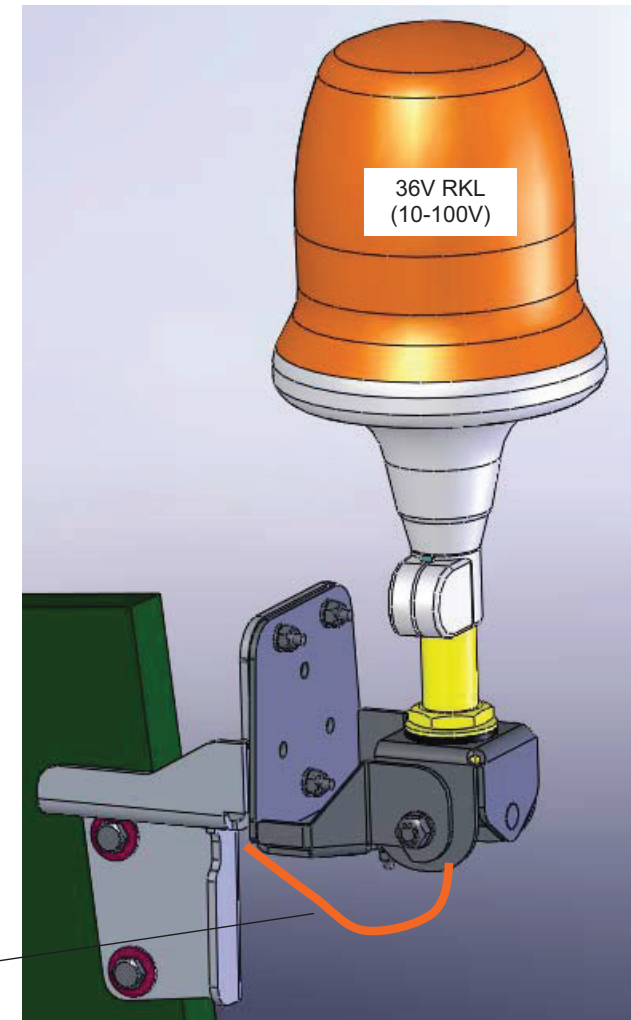
Steckdose ist im Lieferumfang enthalten

Vor der Montage des Rohres für die Leuchte den Kabelbaum W10 auf die demontierte 2polige Steckdose stecken und das Kabel durch das Rohr führen

Steckdose in das Rohr einschrauben. Das Kabel darf sich nicht verdrillen und muss während des Einschraubens sich mitdrehen!

2poliges Stiftgehäuse 19719517 auf Kabelbaum W10 stecken

Kabel im leichten Bogen führen um genügend Freigang für Klappmechanismus zu schaffen



Kabelbaum verlegen (Fortsetzung)

Rundumkennleuchte Kabine/Fahrerschutzdach

Kabelbaum unterhalb der Dämmmatte im linken Dachholm führen

Kabelbaum durch die Öffnung der Heizungsrohre führen.
Gummimuffe einsetzen

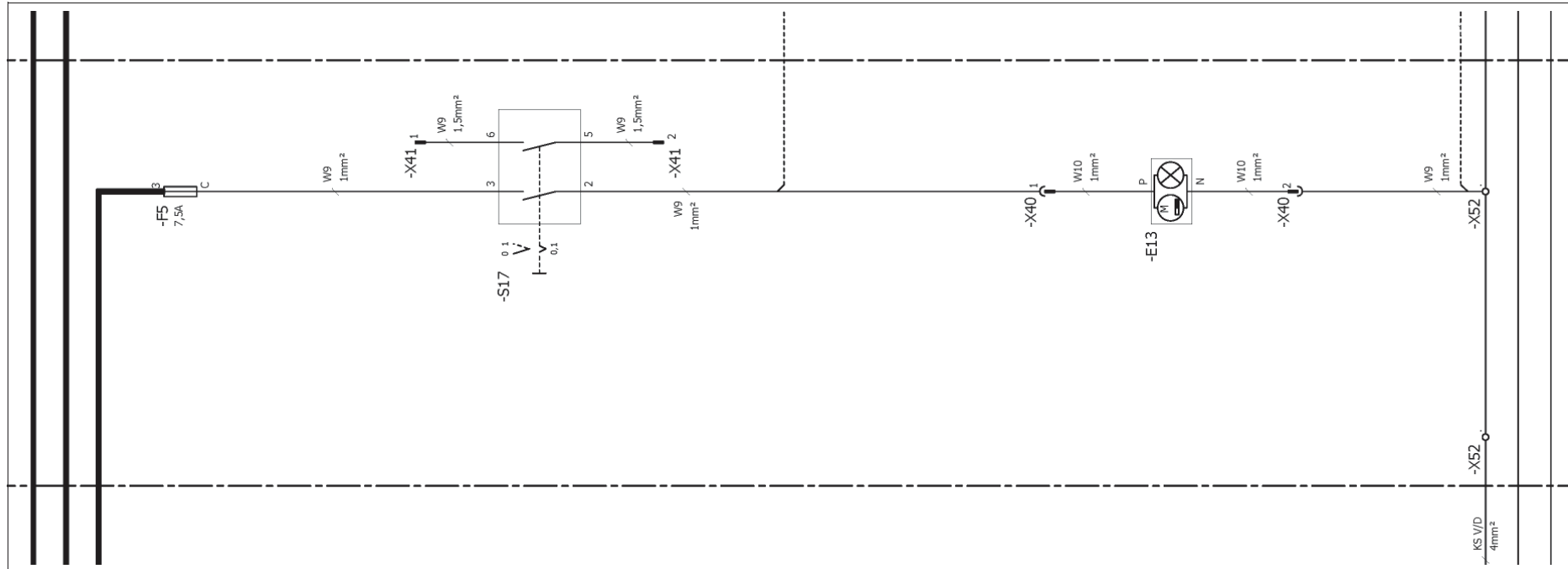


Kabelbaum mittels Kabelbinder fixieren.



Rundumkennleuchte

1.4 Schaltplan



Rundumkennleuchte

1.5 Bedienung

Kontrollieren Sie die Funktion der Rundumkennleuchte.

Mit dem Schalter (Abb. 2/1) wird die Rundumkennleuchte ein- bzw. ausgeschaltet.

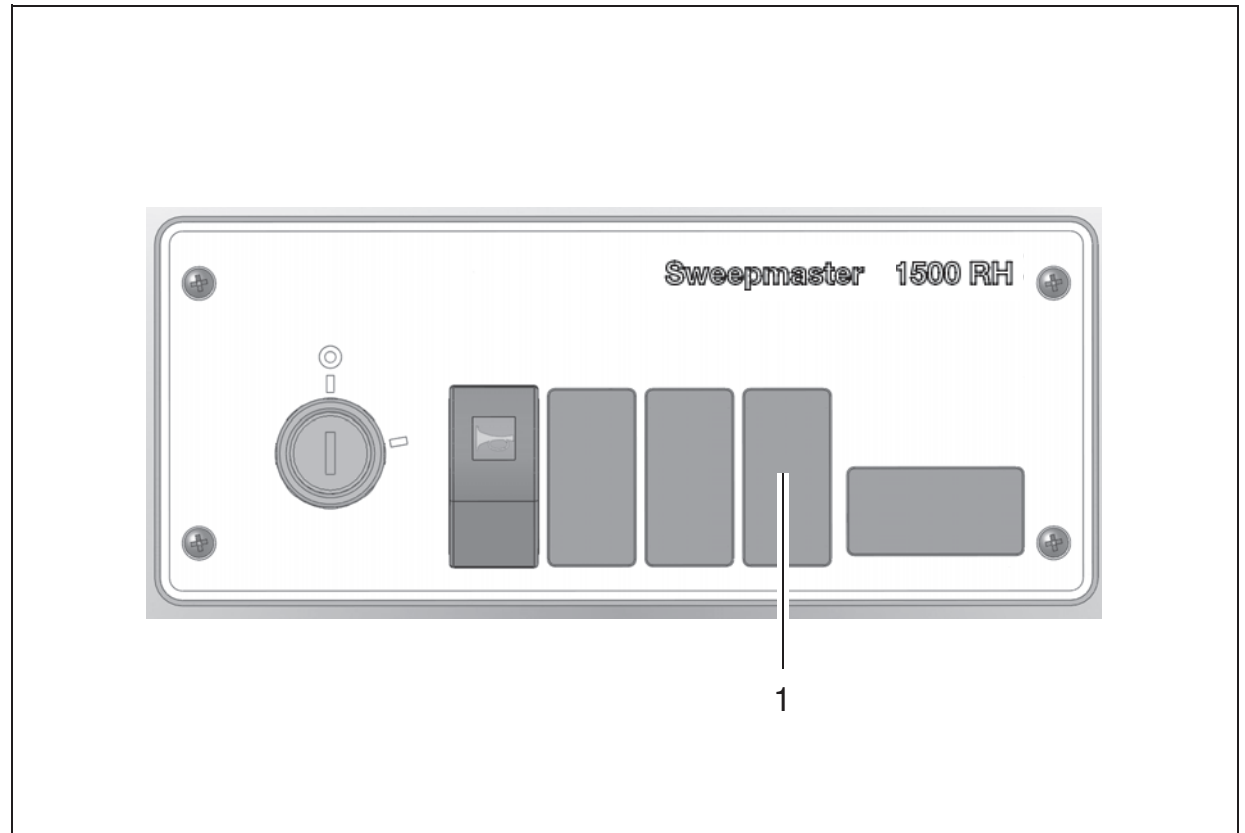


Abb.2



Instruction and Assembly Manual

**Flashing Beacon Cab Safety Roof (6433.12) for
Sweepmaster P/D1500 RH**

Introduction

Preface

The installation described in this assembly instruction manual may be completed by one of Hako's Service Centers or Licensed Workshops. These workshops have technicians with the necessary skills.

This assembly manual may only be used in conjunction with the vehicle's operating manual.

Safety information

Please observe the general safety regulations relevant for the vehicle provided in the corresponding operating manual. Park the vehicle on a level piece of ground.

Switch the vehicle off prior to assembly. Apply the vehicle's parking brake.

Please be expressly advised that you cannot base any legal claims on the information contained in this manual. Ensure only original spare parts are used should any repairs be necessary. Only such original spare parts warrant that the equipment is reliably ready to use at all times. Subject to modification as required by technical advancement.

Valid as of: July 2014

Hako GmbH
D-23843 Bad Oldesloe
Hamburger Str. 209-239
Phone +49 4531 806-0

Flashing Beacon

1 Flashing Beacon

1.1 Teileliste

Pos.	Description	Qty.
1	Wiring harness W9	1
2	Wiring harness W10	1
3	Cable tie	25
4	Switch	1
5	Insulation mat rear	2
6	Threaded plate	1
7	Foil strip	570 mm
8	Lens cap	4
9	Hexagon nut	2
10	Washer	6
11	Hexagon screw	4
12	Retainer	1
13	Hex.bolt	2
14	Washer	4
15	Clamp	1

Pos.	Description	Qty.
16	Retainer	1
17	Hexagon nut	2
18	Hexagon screw	3
19	Washer	6
20	Retainer	1
21	Hexagon nut	3
22	Washer	2
23	Warning beacon	1
24	Bulb	1
25	Power socket	1
26	Pipe	1
27	pin housing	1
28	plug body	1
F5	Fuse	1

Flashing Beacon

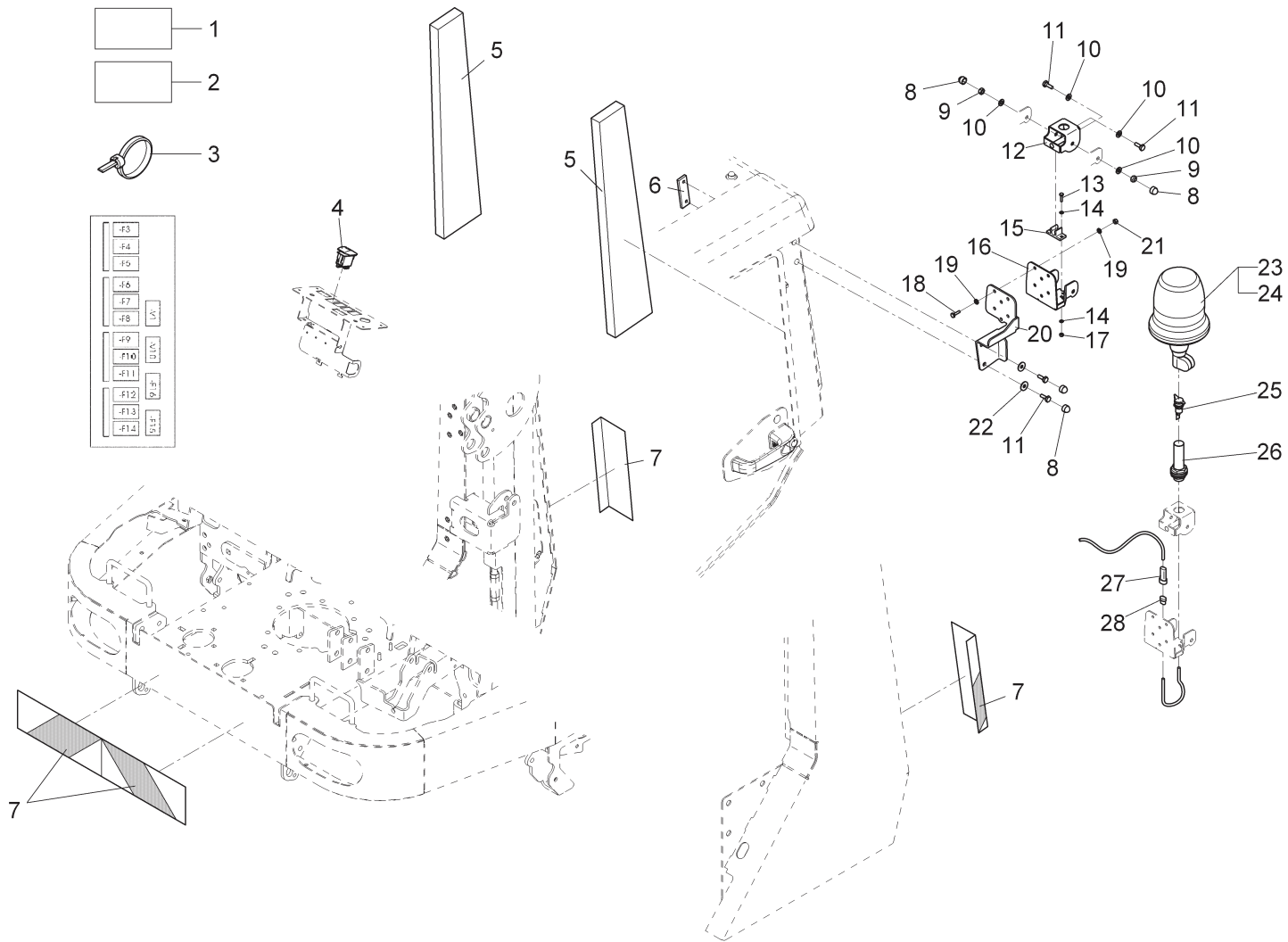


Abb.1 Assembly drawing

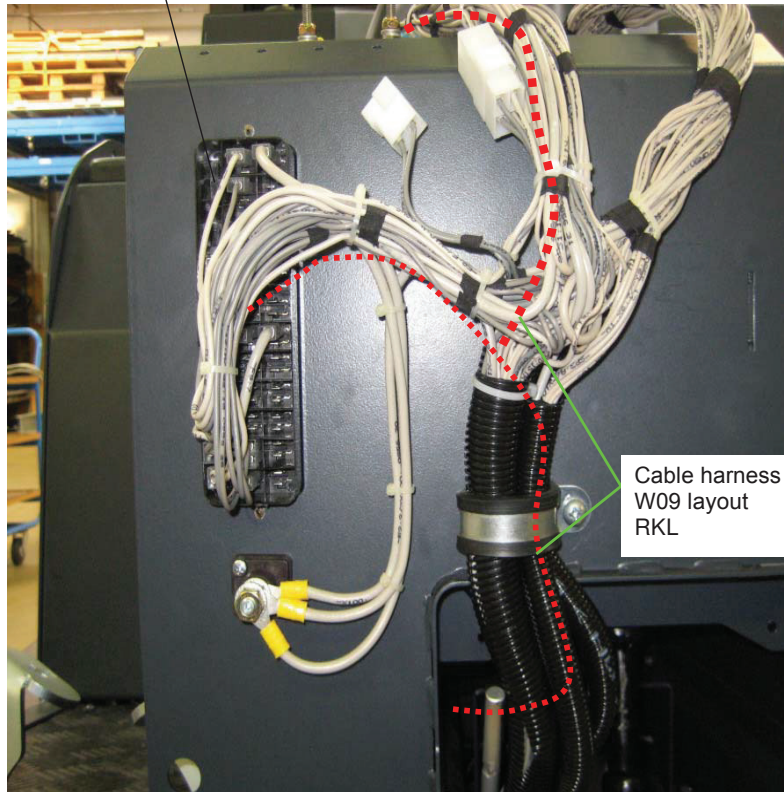
Flashing Beacon

1.2 Mounting the Flashing Beacon

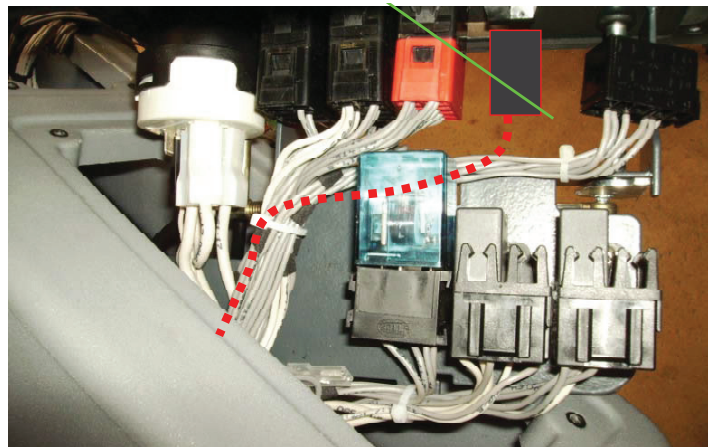
1. Park the vehicle on a level piece of ground and apply the parking brake.
2. Switch the machine off and remove the key.
3. Complete the assembly as illustrated in the assembly drawing and parts list.
4. Cable harness layout, siehe Abschnitt 1.3 and circuit diagram, siehe Abschnitt 1.4.
5. Check the function of the flashing beacon, siehe Abschnitt 1.5.

1.3 Laying the Cable Harness

It is not absolutely necessary to disassemble the steering column paneling.
The cable harness W09 must be connected according to the circuit diagram 91028756.



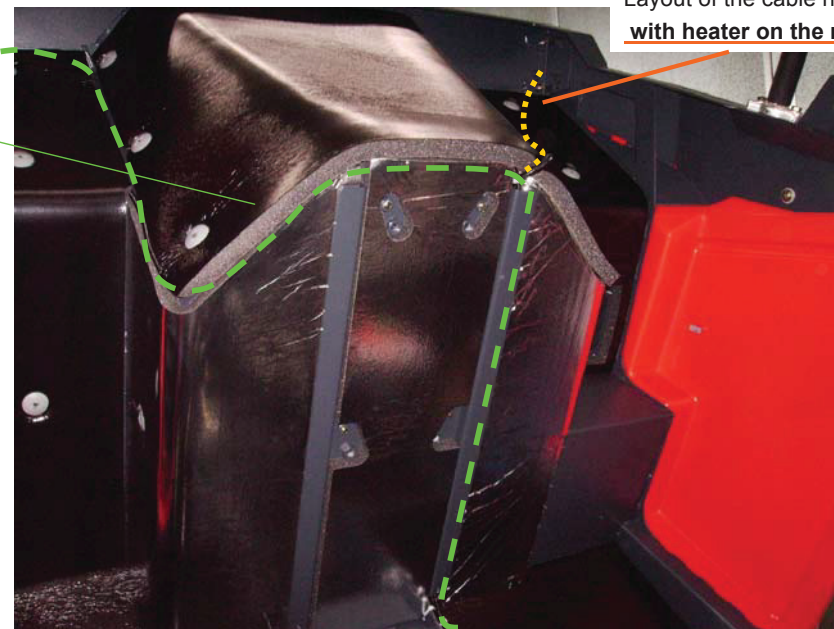
Install the switch for the flashing beacon on the operating panel and connect the cable harness W09.



Laying the cable harness (continued)



Layout of the cable harness under the insulation pads
Layout of the cable harness without heater



Layout of the cable harness with heater on the right of the rail

Layout without cab heater

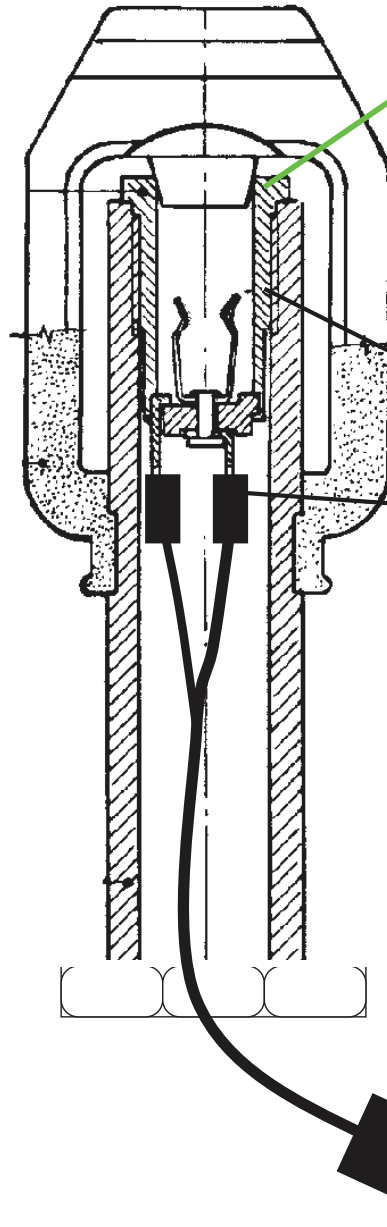


Layout with cab heater

Laying the cable harness (continued)

Flashing beacon: cab / cab safety roof

Preparing the light holder



Attention:

In the case of electric vehicles the socket must be exchanged for an insulated socket for all flashing beacon versions.

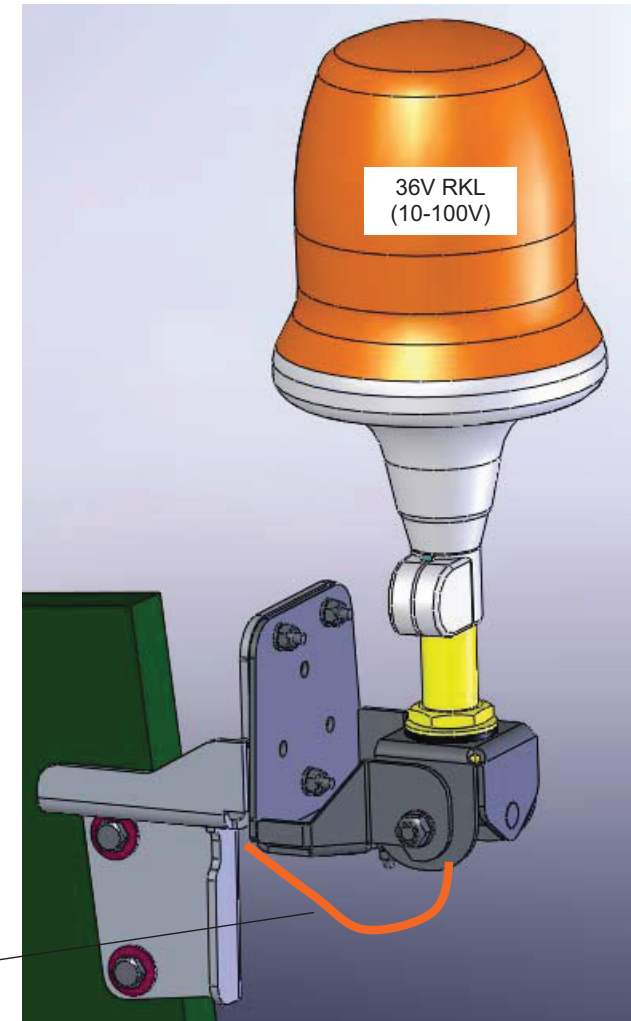
The socket is enclosed in the delivery.

Before assembling the tube for the light connect the W10 cable harness to the disassembled 2-pole socket and feed the cable through the tube.

Screw the socket in the tube. The cable must not twist nor turn while screwing in!

Connect the 2-pole connector housing 19719517 to the W10 cable harness.

Lay the cable in a slight arc to ensure sufficient freedom of movement for the flap mechanism.



Laying the cable harness (continued)

Flashing beacon: cab / cab safety roof

Feed the cable harness underneath the insulation pads in the left-hand roof rail.

Feed the cable harness through the opening in the heating pipe. Insert the rubber plug.

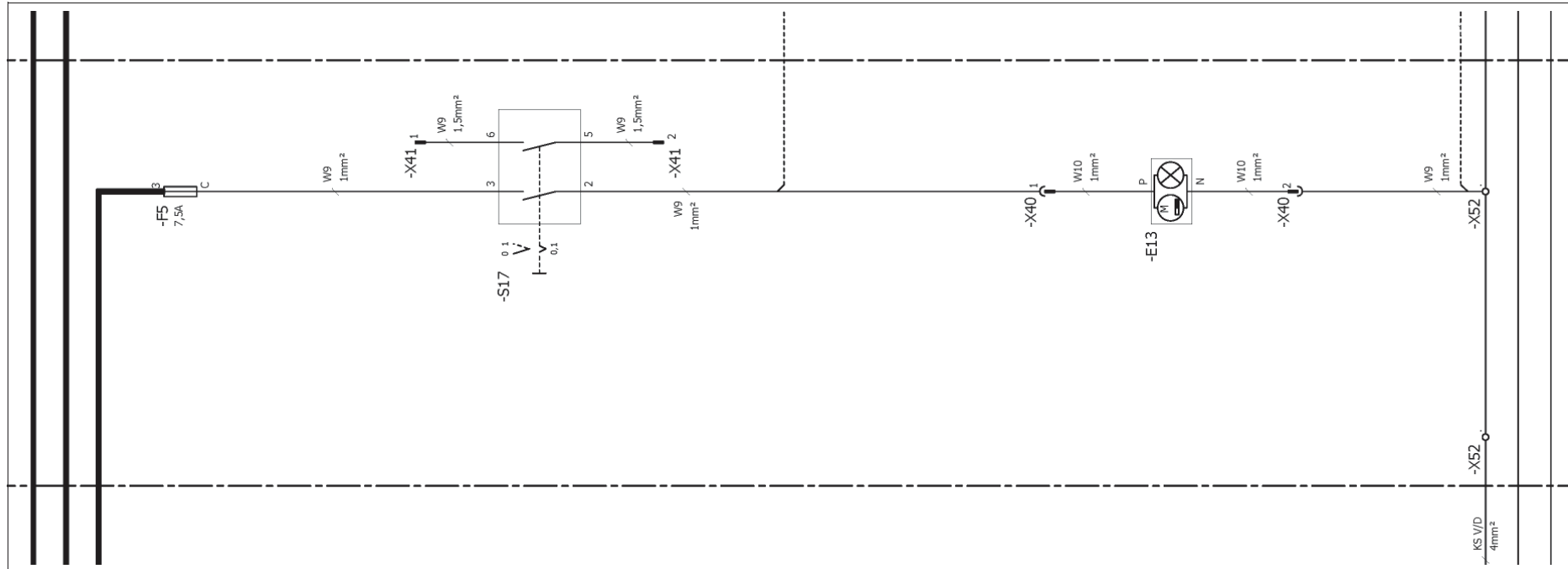


Fix the cable harness by means of cable ties.



Flashing Beacon

1.4 Circuit diagram



Flashing Beacon

1.5 Operation

Check the function of the flashing beacon.

The flashing beacon is switched on and off by means of the switch (Fig. 2/1).

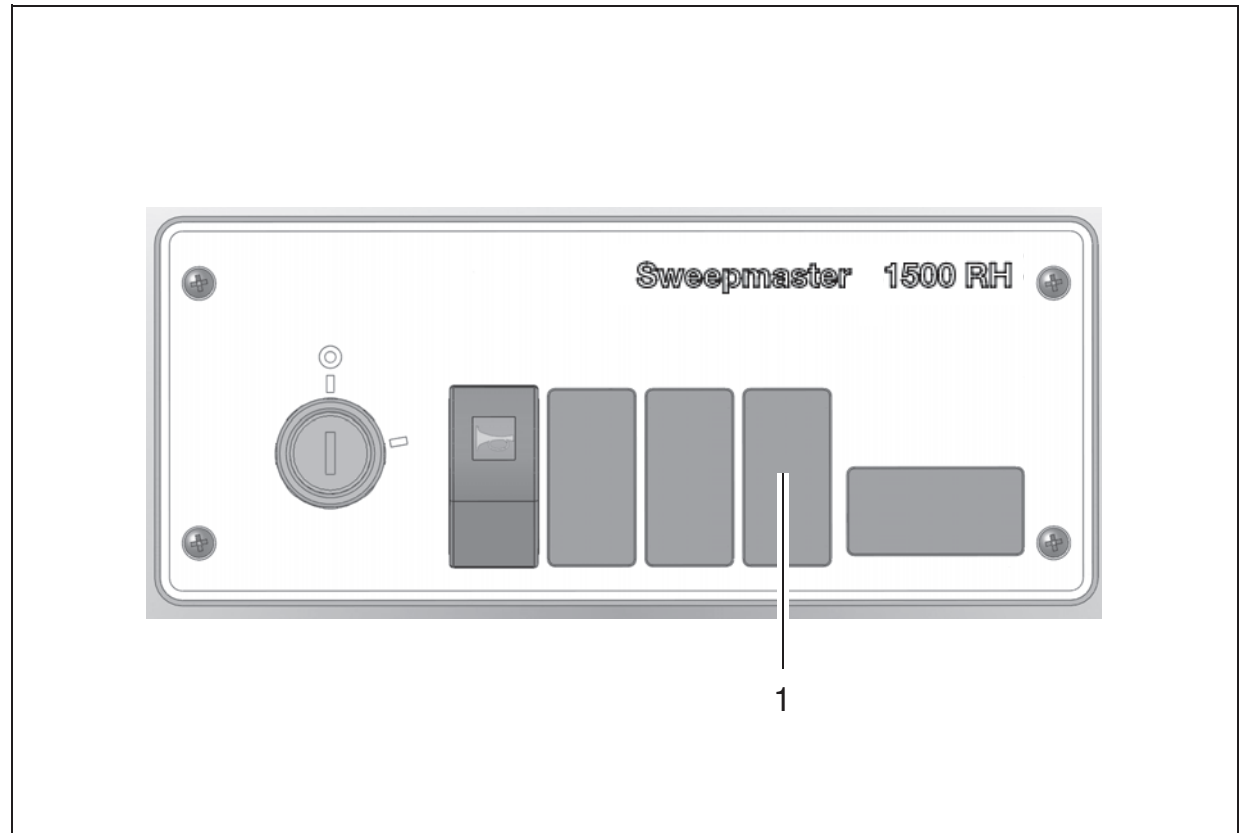


Abb.2



Spitzentechnik für eine saubere und schönere Umwelt

Advanced Technology for a Cleaner, Better Environment



Hako GmbH · Unternehmenszentrale · Hamburger Str. 209-239 · D-23843 Bad Oldesloe
☎ +49 4531 806-0 · Fax +49 4531 806-338

88-60-2946 - 3451-00